



上海恩阶电子科技有限公司

Shanghai energy Electronic Technology Co., Ltd.

上海恩阶电子科技有限公司

Shanghai energy Electronic Technology Co., Ltd.

ETK008-V1.0

产品规格书

产品名称	ETK008-V1.0
产品型号	
版本	V1.0
日期	2025.05.16



目录

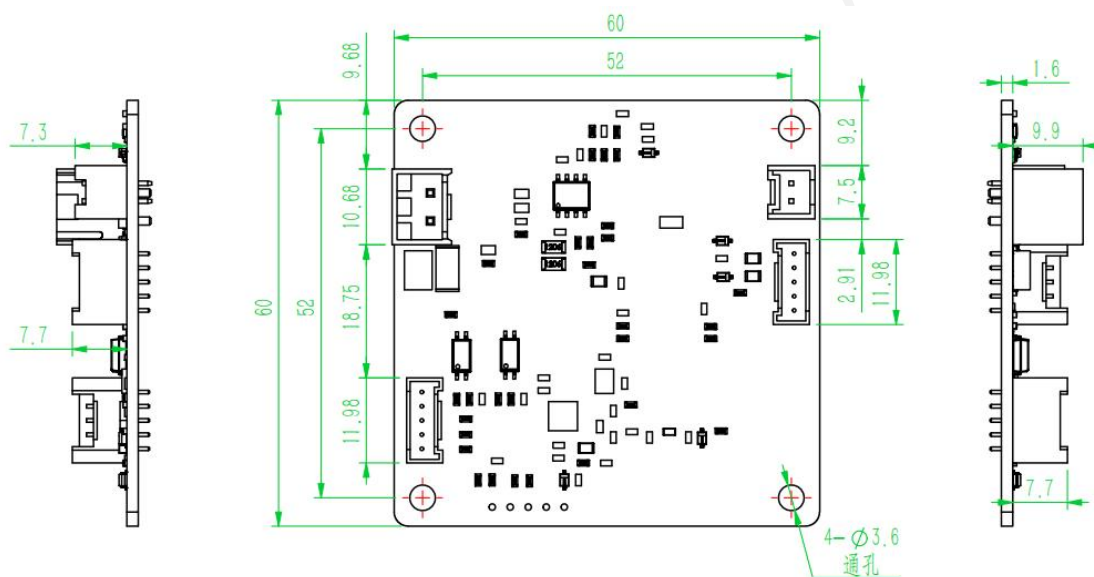
一、简介	4
二、外观	4
2.1、尺寸图	4
2.2、实物图	4
2.3、接插件说明	5
三、接插件接口说明(从左往右)	5
3.1、母线接口管脚定义	5
3.2、LCD-IN 接口管脚定义	5
3.3、脱扣器接口管脚定义	6
3.4、LCD-OUT 接口管脚定义	6
四、蓝牙显示功能	7
五、连接示意图	8

一、简介

产品为 BMS 系列储能产品的配套设备，可提供二级脱扣、LCD 显示功能、蓝牙功能。为了正确使用本产品，请先认真阅读用户手册，并妥为保管，以备日后使用。请按用户手册中的要求安装使用、操作。

二、外观

2.1、尺寸图



2.2、实物图



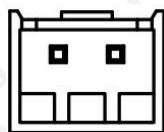
2.3、接插件说明

序号	接插件名称	描述	作用	接插件类型
1	LCD-IN	通信接口	连接外接设备进行信号交互	5pin 直插
2	48V-IN	48V 电源接口	供电	2pin 直插
3	Tripper	48V 二级脱扣接口	提供 48V 脱扣电源	2pin 直插
4	LCD-OUT	通信输出接口	连接 LCD008	5pin 直插

三、接插件接口说明(从左往右)

3.1、母线接口管脚定义

48V 电源输入接口，此接口为板上控制电路供电并提供输出电源。
接口管脚定义为：

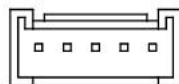


板上插座型号：2PIN 直插-3.96

序号	管脚	名称	描述
1	PIN1	B+	接动力母线的正极
2	PIN2	B-	接动力母线的负极

3.2、LCD-IN 接口管脚定义

UART 信号输入接口，与 BMS 进行信息交互，实现脱扣功能及蓝牙功能。
接口管脚定义为：



板上插座型号：HX20020-5A

序号	管脚	名称	描述
1	PIN1	GND	GND
2	PIN2	GND	GND
3	PIN3	T	MCU 端 TX 信号



4	PIN4	R	MCU 端 RX 信号
5	PIN5	VDD	3.3V 供电

3.3、脱扣器接口管脚定义

脱扣器接口用于连接脱扣器的控制线圈，板卡上的 MCU 接受通过通讯接口发送过来的控制命令后，启动脱扣控制动作，将动力母线的正、负极连接到脱扣器线圈，实现脱扣动作。

接口管脚定义为：



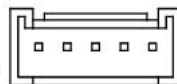
板上插座型号：HX25410-2A

序号	管脚	名称	描述
1	PIN1	TK_C-	接脱扣器负极
2	PIN2	TK_C+	接脱扣器正极

3.4、LCD-OUT 接口管脚定义

通信接口，可与 LCD008 进行 UART 信号交互，实现数据的传输。

接口管脚定义为：



板上插座型号：HX20020-5A

序号	管脚	名称	描述
1	PIN1	GND	GND
2	PIN2	GND	GND
3	PIN3	R	MCU 端 RX 信号
4	PIN4	T	MCU 端 TX 信号
5	PIN5	VDD	5V 供电



四、蓝牙显示功能



- 1、移动端可在 App Store 和 Android 应用商城搜索 EN BMS 下载。
 - 2、App 会显示设备所有详细数据
 - 3、在开关设置中会显示各项功能开关设置详情
 - 4、蓝牙名称为 BP00，账号：admin 密码：111111
- 注意：**非专业人员请勿改动配置参数及功能开关

五、连接示意图

