



上海恩阶电子科技有限公司

Shanghai energy Electronic Technology Co., Ltd.

上海恩阶电子科技有限公司

Shanghai energy Electronic Technology Co., Ltd.

# ITG-PBW-V1.0

## 产品规格书

产品名称	ITG-PBW-V1.0
产品型号	
版本	V1.0
日期	2025.12.24





目录

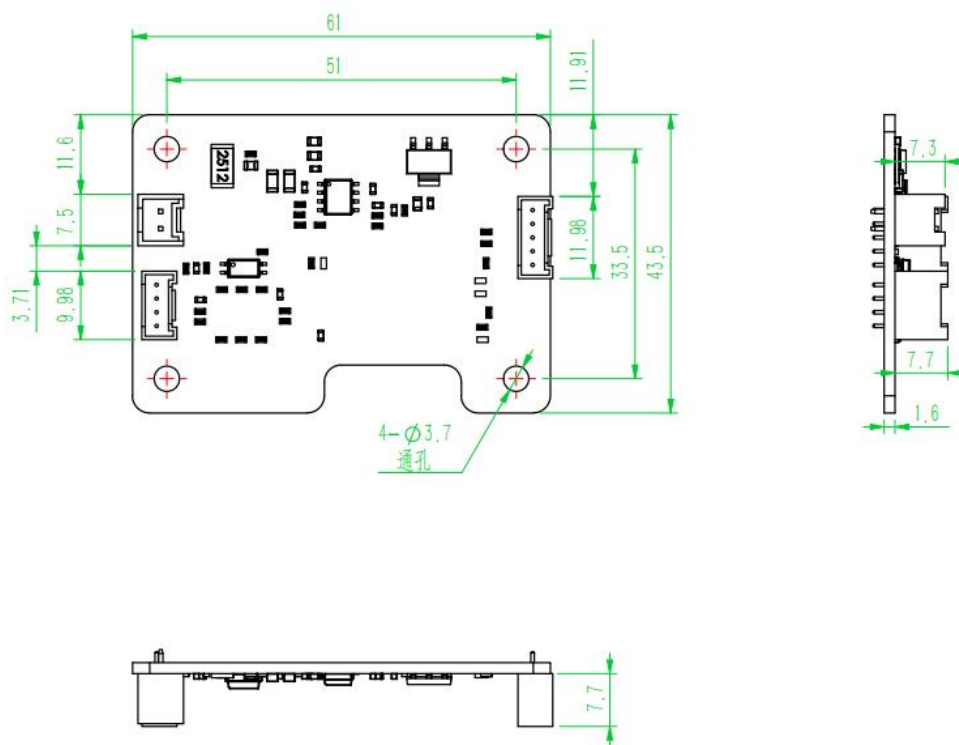
一、简介 .....	4
二、外观 .....	4
2.1、尺寸图 .....	4
2.2、实物图（此图有模块焊接，只做示意图，仅供参考） .....	5
2.3、接插件说明 .....	5
三、接插件接口定义(从左往右) .....	6
3.1、48V-IN 接口管脚定义 .....	6
3.2、LCD-IN 接口管脚定义 .....	6
3.3、LCD-OUT 接口管脚定义 .....	6

## 一、简介

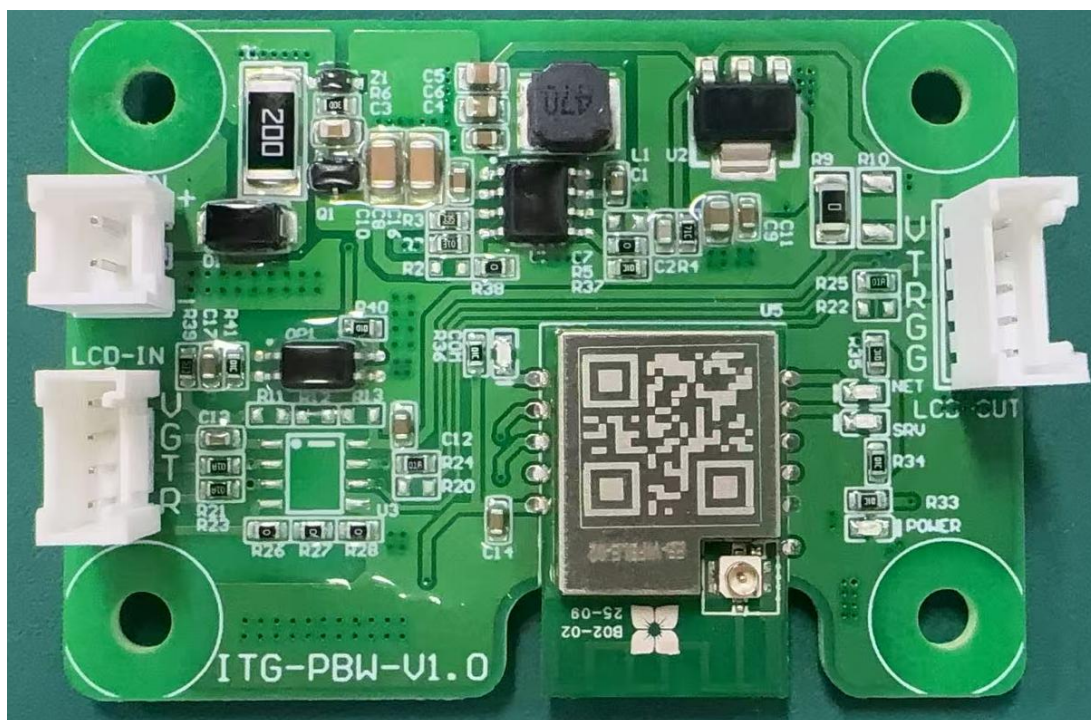
产品为 BMS 系列储能产品的配套设备，可外界输出 **3.3V** 电压以及进行 **UART** 通讯，在使用板载模块的 **UART** 信号无法共用，两者为同一个 **UART** 接口。为了正确使用本产品，请先认真阅读用户手册，并妥为保管，以备日后使用。请按用户手册中的要求安装使用、操作。

## 二、外观

### 2.1、尺寸图



## 2.2、实物图（此图有模块焊接，只做示意图，仅供参考）



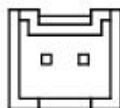
## 2.3、接插件说明

序号	接插件名称	描述	作用	接插件类型
1	48V-IN	48V 电源输入接口	为板上模块进行供电	2pin 直插
2	LCD-IN	通信信号输入接口	与 BMS 的 LCD 接口连接，进行功耗控制以及 UART 通信	4pin 直插
3	LCD-OUT	通信信号输出接口 (预留)	可以在给板上模块供电的同时给外接设备提供 3.3V 供电	5pin 直插

## 三、接插件接口定义(从左往右)

### 3.1、48V-IN 接口管脚定义

48V 电源输入接口，此接口为板上控制电路供电。  
接口管脚定义为：

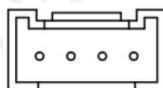


板上插座型号：XHB-2A（2pin、2.5 间距）

序号	管脚	名称	描述
1	PIN1	+	接电源的正极
2	PIN2	-	接电源的负极

### 3.2、LCD-IN 接口管脚定义

UART 信号输入接口，与 BMS 板的 LCD 口进行信息交互，必须连接该接口的 3.3V 引脚进行供电。  
接口管脚定义为：

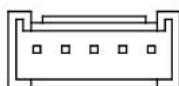


板上插座型号：HX20020-4A（4pin、2.0 间距）

序号	管脚	名称	描述
1	PIN1	V	3.3V 输入（必接）
2	PIN2	G	GND
3	PIN3	T	UART-TX
4	PIN4	R	UART-RX

### 3.3、LCD-OUT 接口管脚定义

LCD 信号输出接口，可以向外界输出 3.3V 电压以及进行 UART 通讯,此接口为预留接口，在使用板载模块的 UART 信号无法共用，两者为同一个 UART 接口。  
接口管脚定义为：





板上插座型号：HX20020-5A（5pin、2.0 间距）

序号	管脚	名称	描述
1	PIN1	V	3.3V 输出
2	PIN2	T	UART-TX
3	PIN3	R	UART-RX
4	PIN4	G	GND
5	PIN5	G	GND

上海恩阶电子科技有限公司