



# 技术文件

文件名称：LED030\_EMS\_V1.2 规格书

文件编号：

版 本： V1.0

拟 制 \_\_\_\_\_ 张佳敏

审 核 \_\_\_\_\_

会 签 \_\_\_\_\_

\_\_\_\_\_

\_\_\_\_\_

\_\_\_\_\_

审 批 \_\_\_\_\_

上海恩阶电子科技有限公司



## 修改记录

文件编号	版本号	拟制人/修改人	拟制/修改日期	更改理由	主要更改内容
LED030_EMS_V1.2	V1.2	张佳敏	20260417	无	无

注 1：每次更改归档文件时，需填写此表  
注 2：文件第一次拟制时，“更改理由”及“主要更改内容”填“无”。



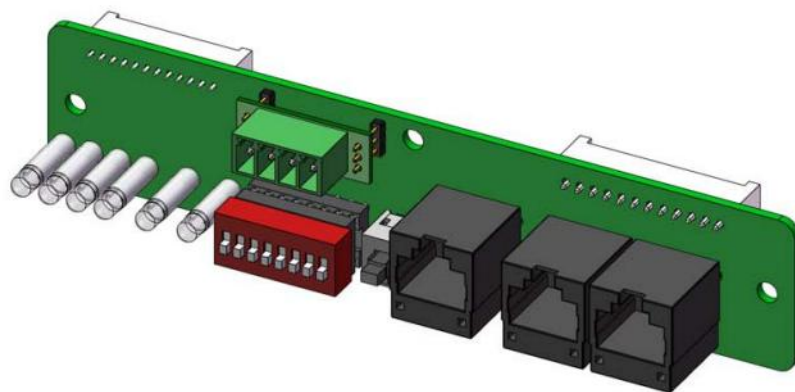
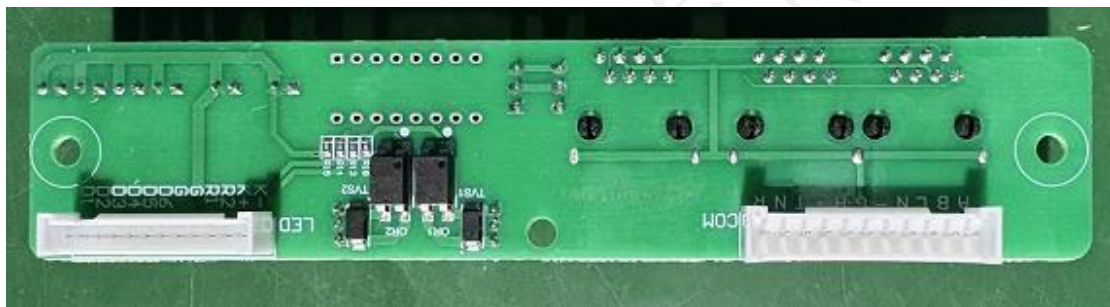
目录

一、产品图示 .....	4
1、实物图 .....	4
2、结构图 .....	5
3、连接示意图 .....	5
二、通讯口引脚定义 .....	6
1、CAN485 .....	6
2、COM-OUT .....	6
3、COM-IN .....	8

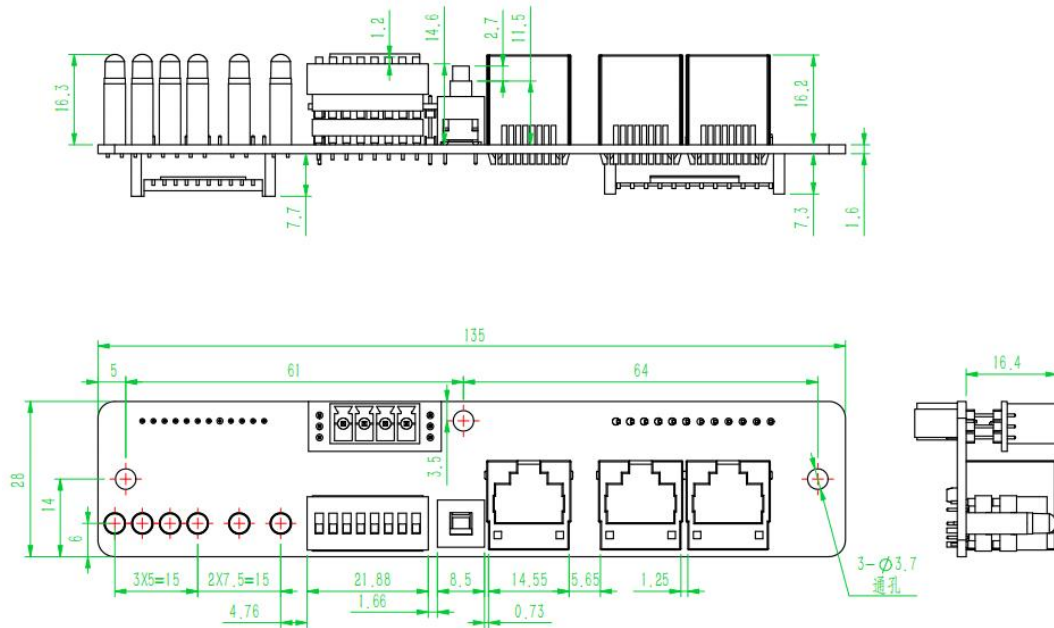
上海恩阶电子科技有限公司

# 一、产品图示

## 1、实物图

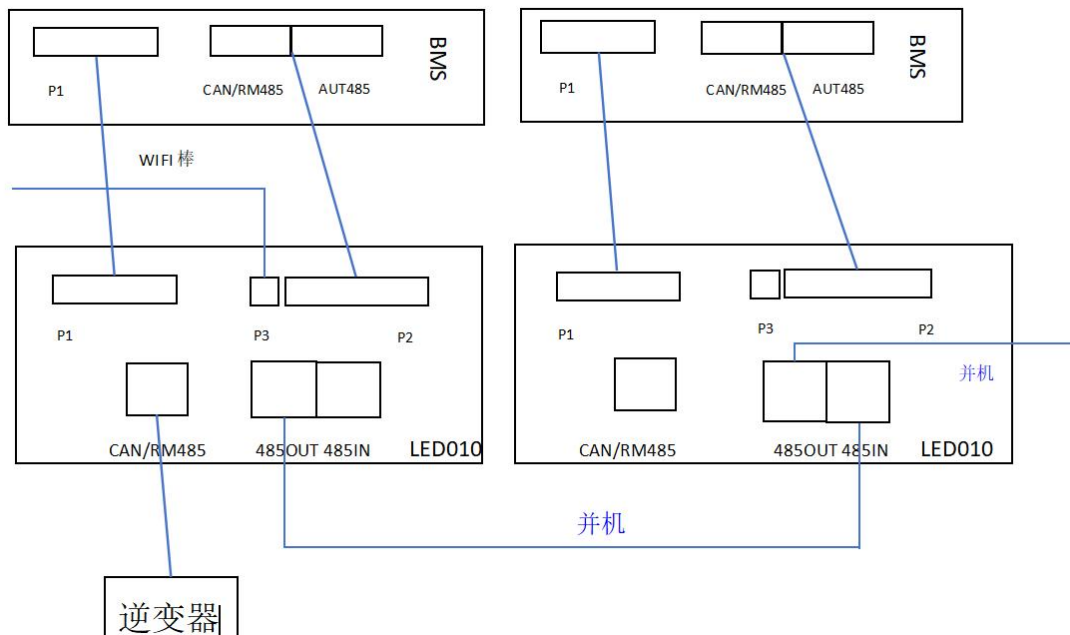


## 2、结构图



## 3、连接示意图

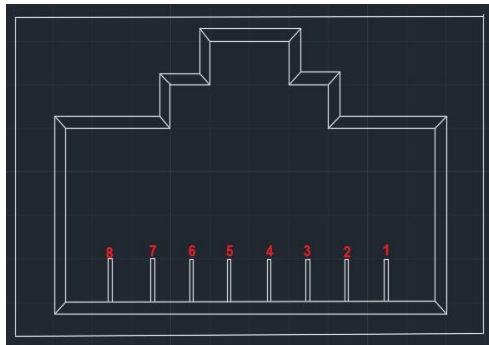
LED010 拓展板连接示意图



## 二、通讯口引脚定义

### 1、CAN485

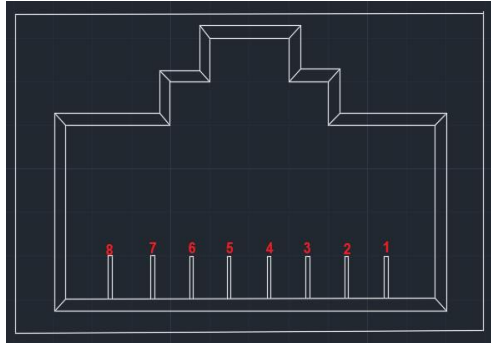
与逆变器通讯接口，根据 RJ45 引脚定义对应，可实现与逆变器的 CAN 通讯。



引脚	定义说明
1、8	RM485-B
2、7	RM485-A
3、6	GND
4	CAN-H
5	CAN-L

### 2、COM-OUT

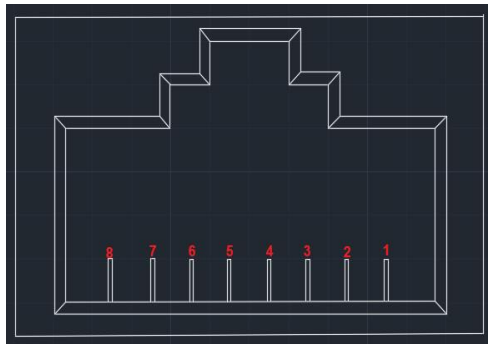
PACK 并联通讯接口，可与下一个 PACK 的 COM-IN 口连接，用于接收下一组 PACK 的信息。同时也可连接上位机。1 脚和 2 脚上位机连接波特率 9600，7 脚和 8 脚上位机连接波特率 19200。



引脚	定义说明
1	RM485-B
2	RM485-A
3	GND
4	内部通讯
5	内部通讯
6	GND
7	RS485-A
8	RS485-B

### 3、COM-IN

PACK 并联通讯接口，可与上一个 PACK 的 COM-OUT 口连接，用于上传本组 PACK 的信息。同时也可连接上位机。1 脚和 2 脚上位机连接波特率 9600，7 脚和 8 脚上位机连接波特率 19200。



引脚	定义说明
1	RM485-B
2	RM485-A
3	GND
4	内部通讯
5	内部通讯
6	GND
7	RS485-A
8	RS485-B