



# 技术文件

文件名称：LED012-V1.0.0 规格书

文件编号：

版 本： V1.0

拟 制 \_\_\_\_\_ 王继鑫

审 核 \_\_\_\_\_

会 签 \_\_\_\_\_

\_\_\_\_\_

\_\_\_\_\_

\_\_\_\_\_

审 批 \_\_\_\_\_

上海恩阶电子科技有限公司



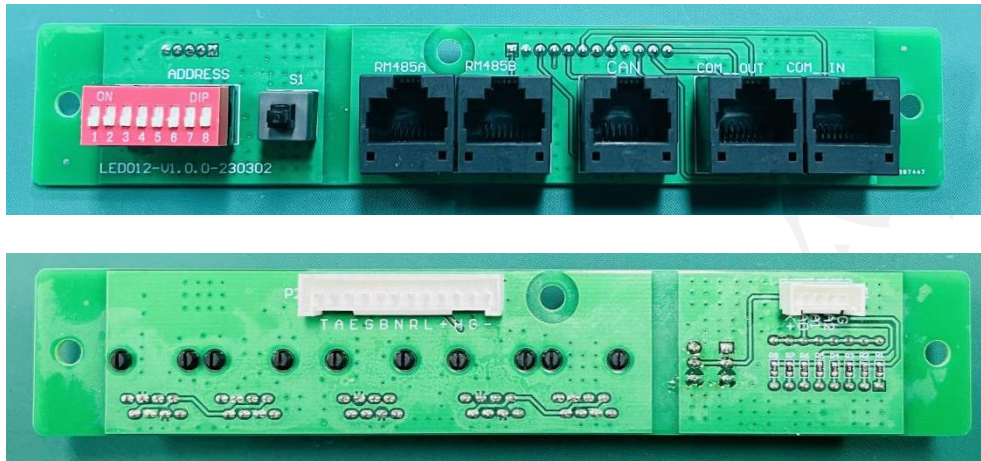
## 修改记录

文件编号	版本号	拟制人/ 修改人	拟制/修改 日期	更改理 由	主要更 改内容
LED012-V1.0.0-230302	V1.0	王继鑫	20230406	无	无

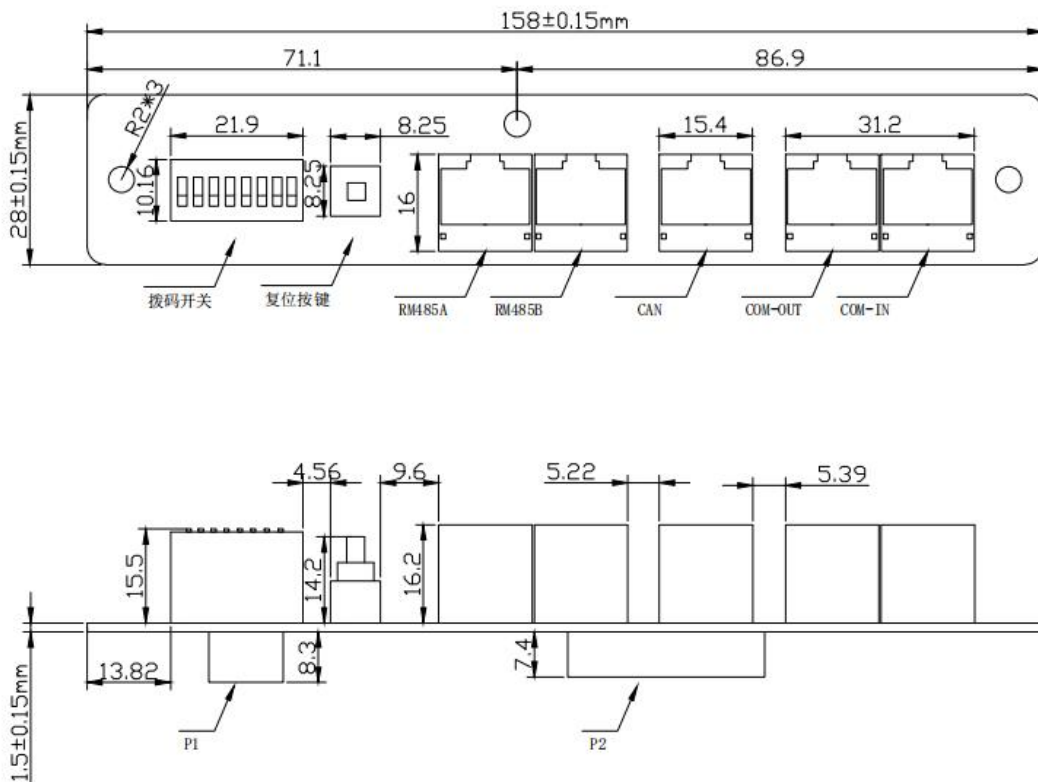
注 1：每次更改归档文件时，需填写此表  
注 2：文件第一次拟制时，“更改理由”及“主要更改内容”填“无”。

# 一、产品图示

## 1、实物图

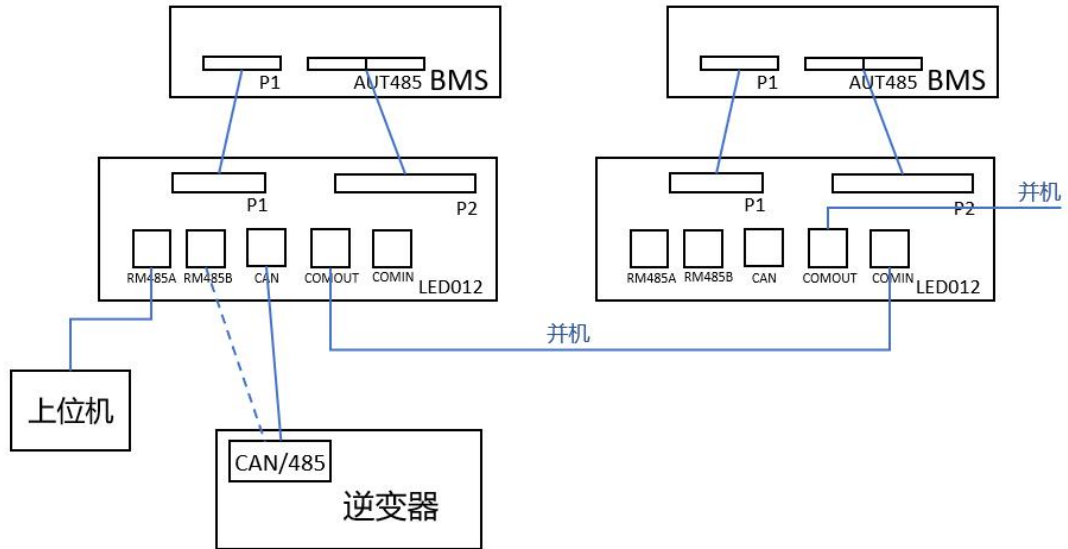


## 2、结构图

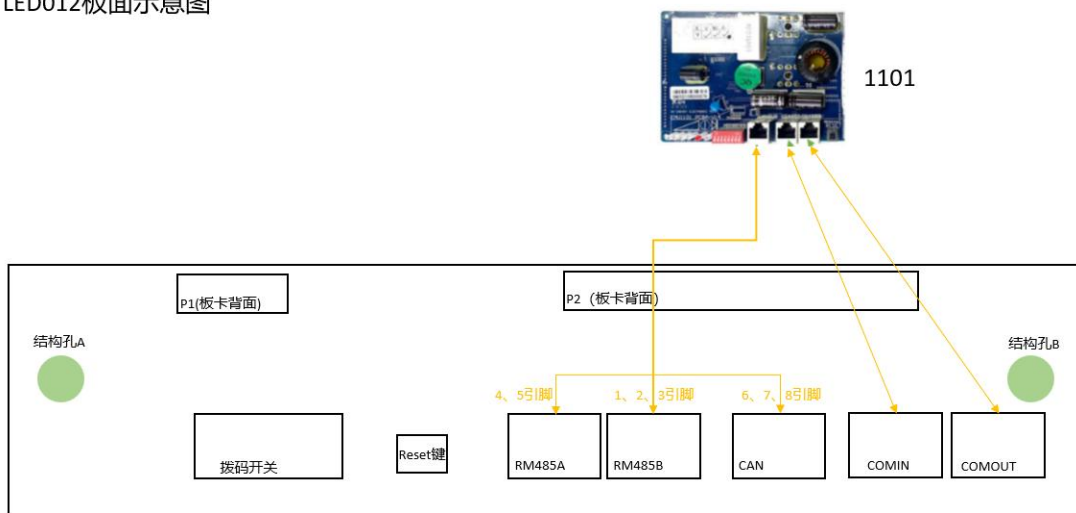


### 3、连接示意图

LED012拓展板连接示意图



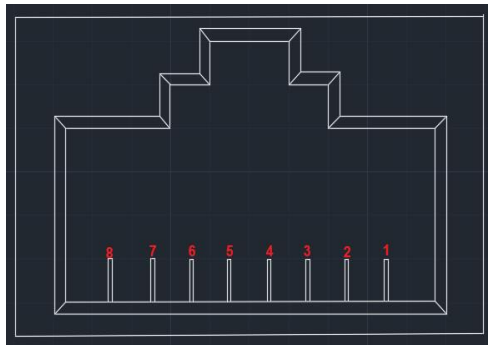
LED012板面示意图



## 二、通讯口引脚定义

### 1、RM485-A、RM485-B

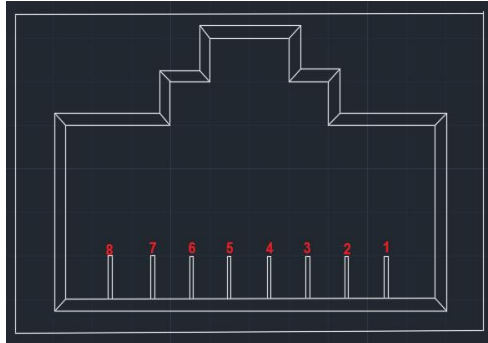
与逆变器通讯接口，根据 RJ45 引脚定义对应，可实现与逆变器的 485 通讯。同时也可连接上位机（波特率 9600）。



引脚	定义说明
1、8	RS485-B
2、7	RS485-A
3、6	GND
4、5	空置

## 2、CAN

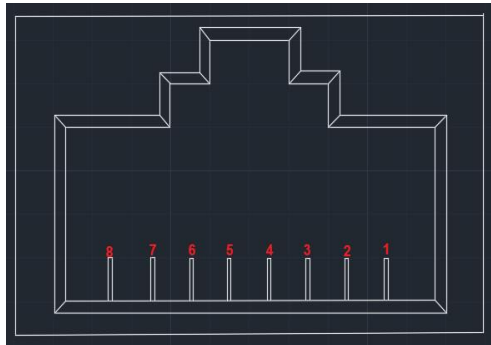
与逆变器通讯接口，根据 RJ45 引脚定义对应，可实现与逆变器的 CAN 通讯。



引脚	定义说明
1、2、7、8	空置
3、6	GND
4	CAN-H
5	CAN-L

### 3、COM-OUT

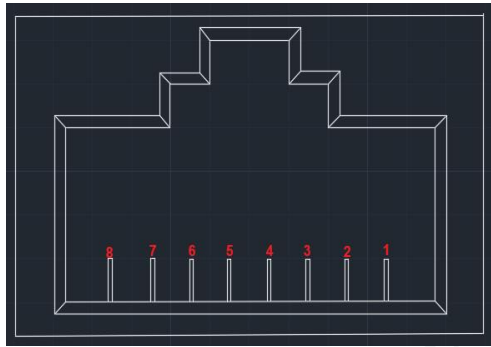
PACK 并联通讯接口，可与下一个 PACK 的 COM-IN 口连接，用于接收下一组 PACK 的信息。同时也可连接上位机（波特率 19200）。



引脚	定义说明
1、8	RS485-B
2、7	RS485-A
3、5、6	GND
4	内部通讯

## 4、COM-IN

PACK 并联通讯接口，可与上一个 PACK 的 COM-OUT 口连接，用于上传本组 PACK 的信息。同时也可连接上位机（波特率 19200）。



引脚	定义说明
1、8	RS485-B
2、7	RS485-A
3、6	GND
4、5	内部通讯