



技术文件

文件名称：LED001-V2.0 规格书

文件编号：

版 本： V1.0

拟 制 _____ 周桂楠

审 核 _____

会 签 _____

审 批 _____

上海恩阶电子科技有限公司



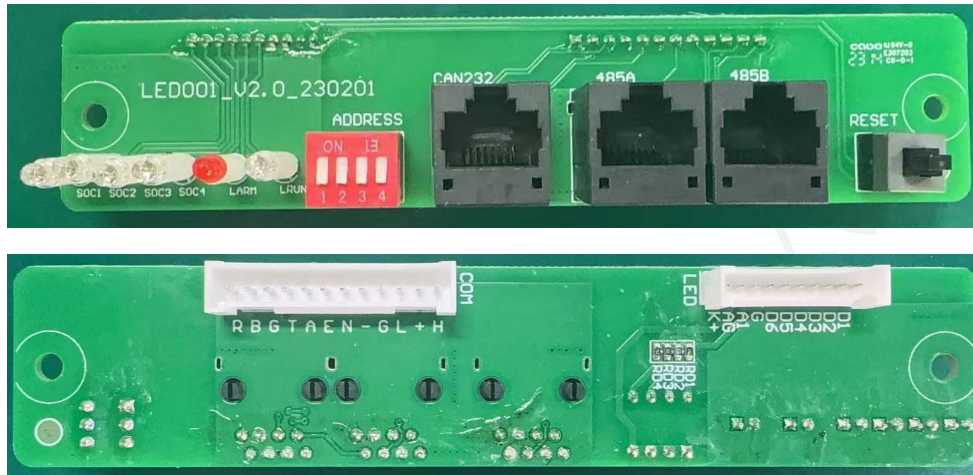
修改记录

文件编号	版本号	拟制人/ 修改人	拟制/修改 日期	更改理由	主要更改 内容
LED001-V2.0-230201	V1.0	周桂楠	20250207	无	无

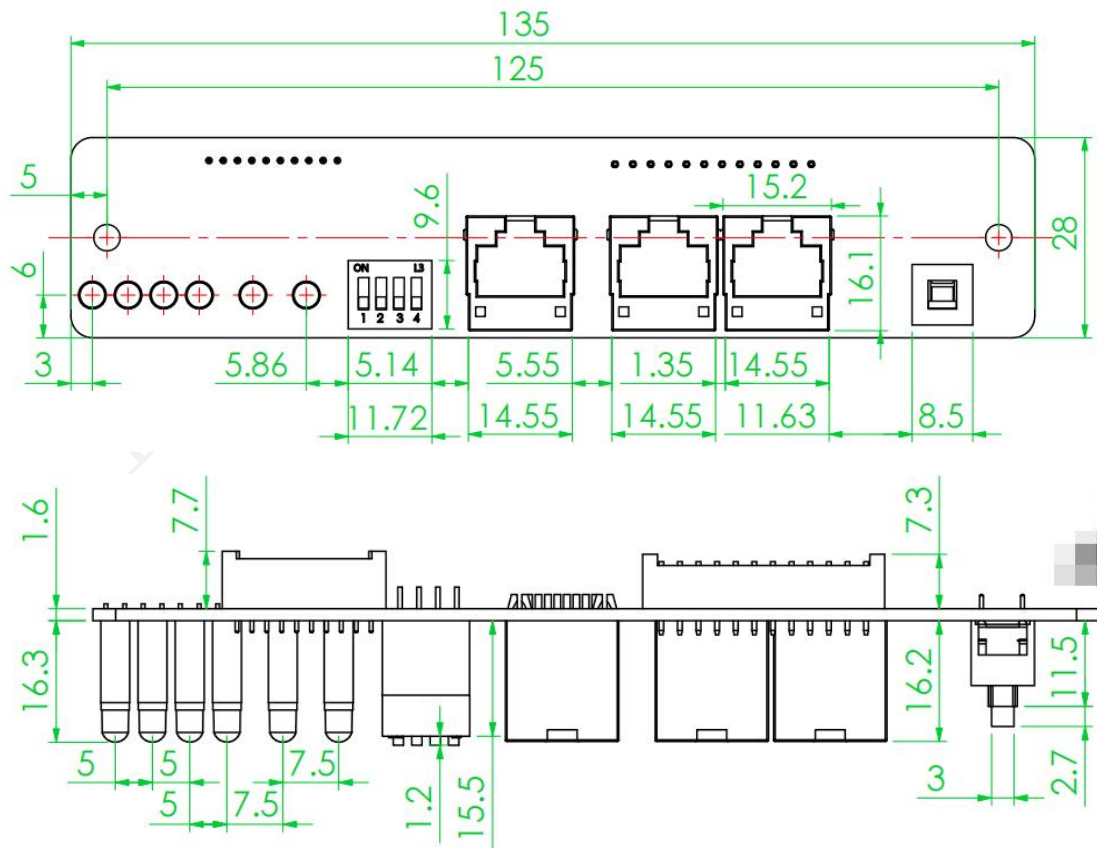
注 1：每次更改归档文件时，需填写此表
注 2：文件第一次拟制时，“更改理由”及“主要更改内容”填“无”。

一、产品图示

1、实物图

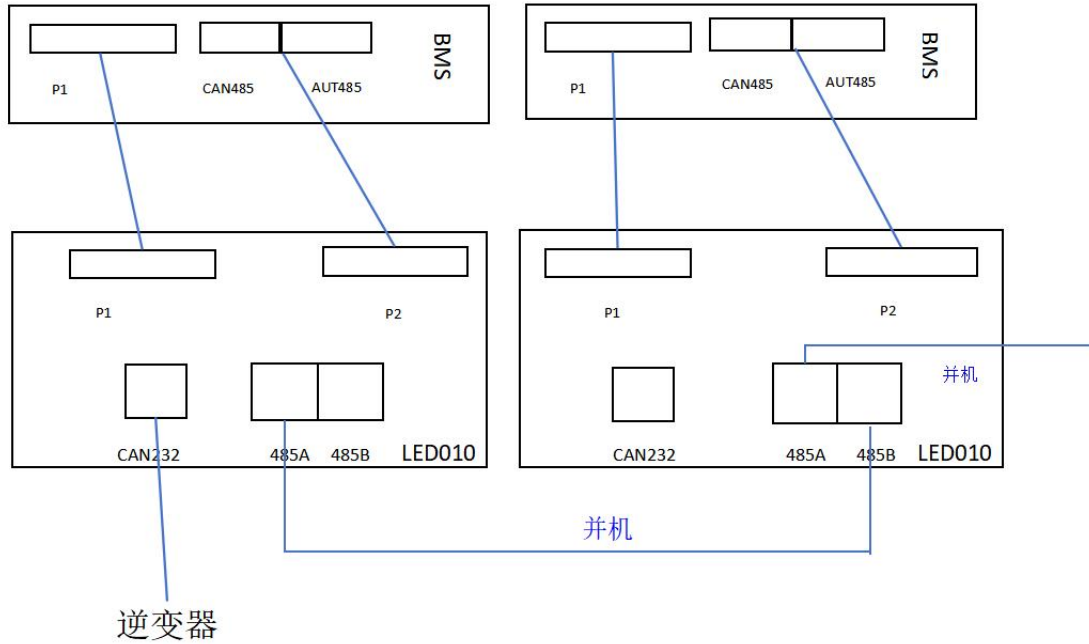


2、结构图

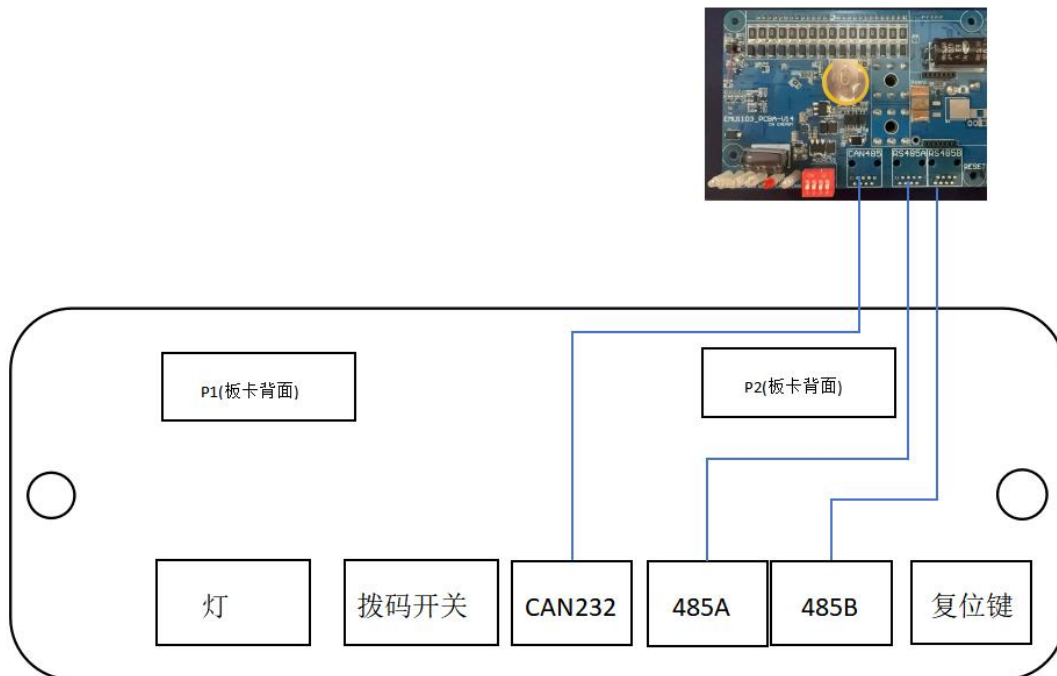


3、连接示意图

LED001 拓展板连接示意图



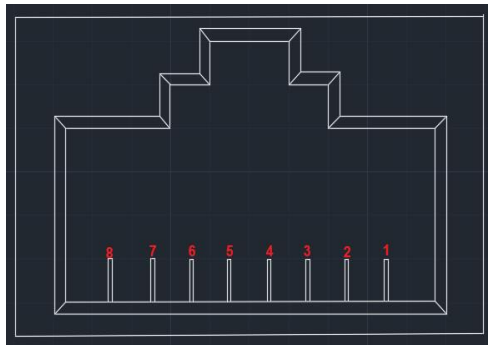
LED001 板面示意图



二、通讯口引脚定义

1、CAN

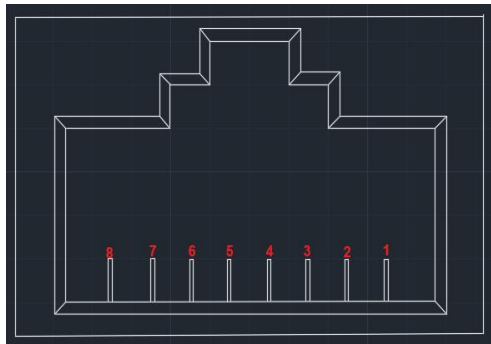
与逆变器通讯接口，根据 RJ45 引脚定义对应，可实现与逆变器的 CAN 通讯。



引脚	定义说明
1、8	RM485-B
2、7	RM485-A
3、6	GND
4	CAN-H
5	CAN-L

2、COM-A

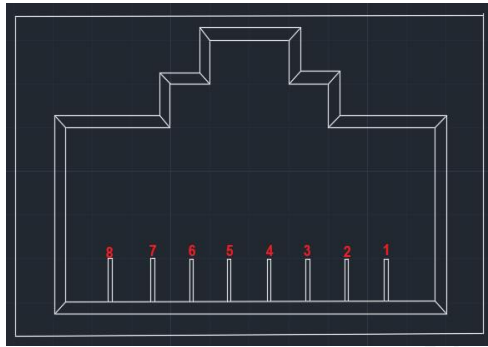
PACK 并联通讯接口，可与下一个 PACK 的 COMB 口连接，用于接收下一组 PACK 的信息。同时也可连接上位机（波特率 19200）。



引脚	定义说明
1、8	RS485-B
2、7	RS485-A
3、6	GND
4、5	内部通讯

3、COMB

PACK 并联通讯接口，可与上一个 PACK 的 COMA 口连接，用于上传本组 PACK 的信息。同时也可连接上位机（波特率 19200）。



引脚	定义说明
1、8	RS485-B
2、7	RS485-A
3、6	GND
4、5	内部通讯