



上海恩阶电子科技有限公司

Shanghai energy Electronic Technology Co., Ltd.

上海恩阶电子科技有限公司

Shanghai energy Electronic Technology Co., Ltd.

IMU1740-COM1-V1.0

产品规格书

| | |
|------|--------------------------|
| 产品名称 | IMU1740-COM1-V1.0-240502 |
| 产品型号 | |
| 版本 | V1.0 |
| 日期 | 2024.12.17 |



目录

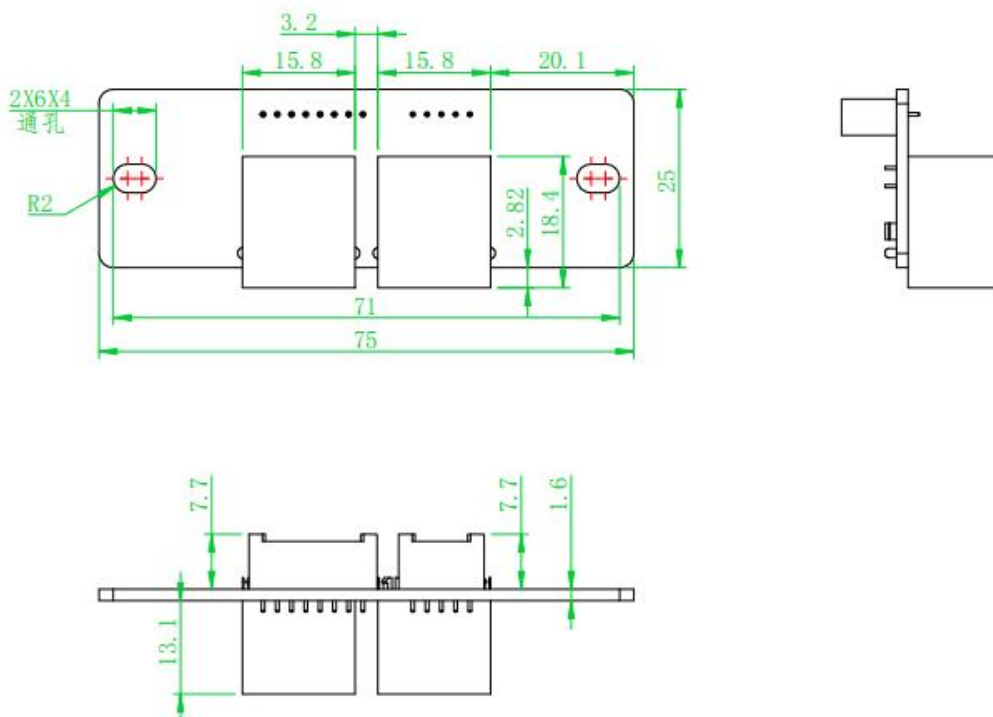
| | |
|-------------------------------|---|
| 一、简介 | 4 |
| 二、外观 | 4 |
| 2.1、尺寸图 | 4 |
| 2.2、实物图 | 5 |
| 2.3、接插件说明 | 5 |
| 三、接插件接口说明 | 5 |
| 3.1、485 接口管脚定义 | 5 |
| 3.2、CAN/485 接口管脚定义 | 6 |
| 3.3、RJ45-485 接口管脚定义 | 7 |
| 3.4、RJ45-CAN/485 接口管脚定义 | 7 |
| 四、接线示意图(此图仅作参考) | 9 |

一、简介

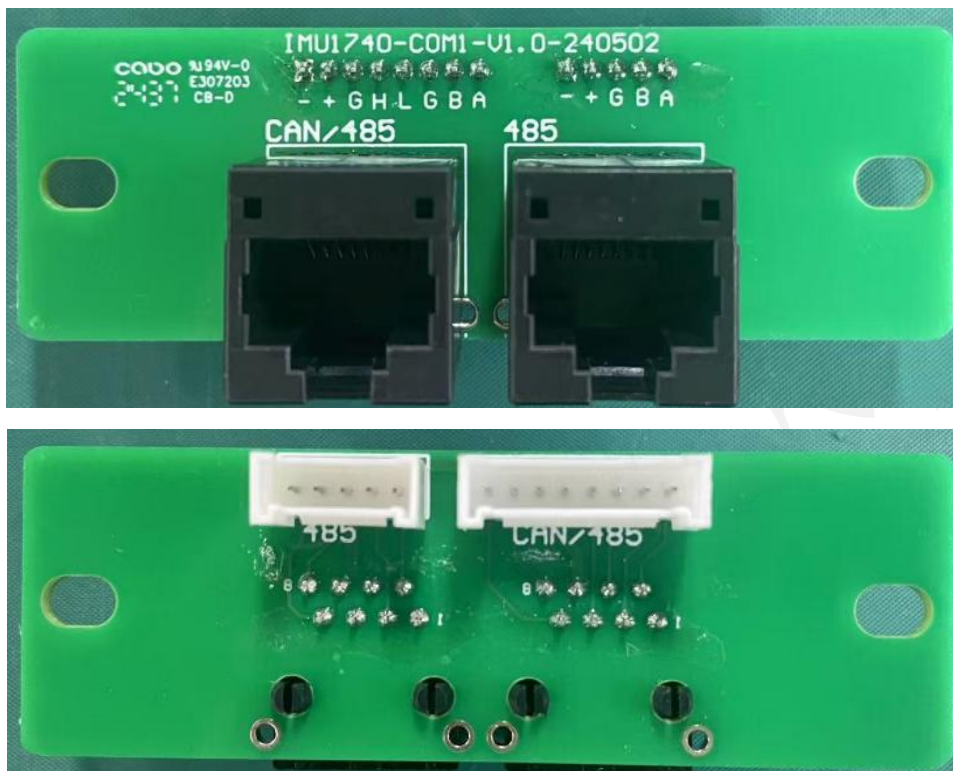
产品为 1740 系列储能产品的配套设备，集成了 CAN、485 通讯接口。为了正确使用本产品，请先认真阅读用户手册，并妥为保管，以备日后使用。请按用户手册中的要求安装使用、操作。

二、外观

2.1、尺寸图



2.2、实物图



2.3、接插件说明

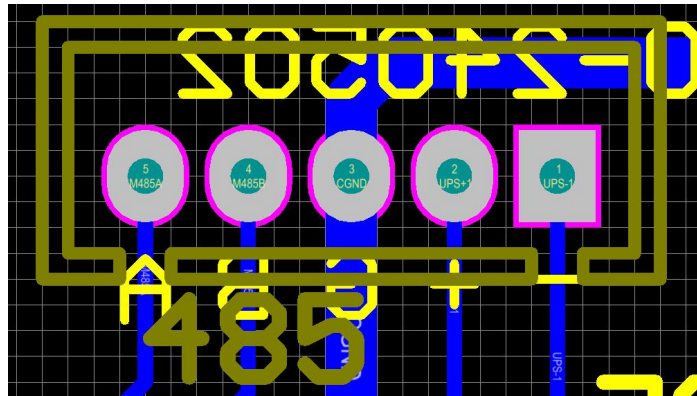
| 序号 | 接插件名称 | 描述 | 作用 | 接插件类型 |
|----|---------|--------------|------------------------|---------|
| 1 | 485 | 485 通讯接口 | 接 BMS 的 485/CAN 接口 | 5pin 直插 |
| 2 | CAN/485 | CAN/485 通讯接口 | 接 BMS 的 485/CAN、UPS 接口 | 8pin 直插 |
| 3 | 485 | 485 通讯接口 | 与上位机通讯 | RJ45 |
| 4 | CAN/485 | CAN/485 通讯接口 | 对外进行 CAN/485 通讯 | RJ45 |

三、接插件接口说明

3.1、485 接口管脚定义

485 通信信号输入端口，对端连接 BMS 的通信端口实现将对端的 485 通信接口集中接到该端子上。

接口管脚定义为:



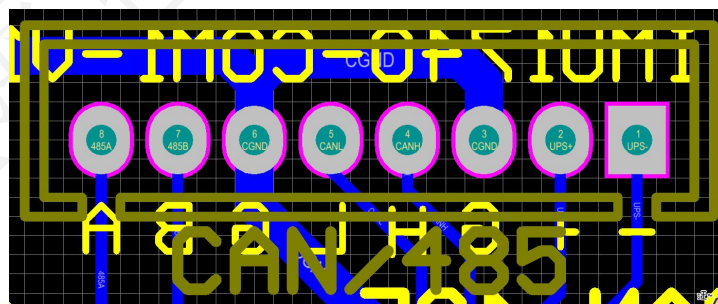
板上插座型号: HX20020-5A

| 序号 | 管脚 | 名称 | 描述 |
|----|------|-------|----------------|
| 1 | PIN1 | UPS-1 | 预留 UPS 接口 |
| 2 | PIN2 | UPS+1 | 预留 UPS 接口 |
| 3 | PIN3 | CGND | CGND |
| 4 | PIN4 | M485B | 上位机通讯 485-B 信号 |
| 5 | PIN5 | M485A | 上位机通讯 485-A 信号 |

3.2、CAN/485 接口管脚定义

485/CAN 通信信号输入接口, 对端连接 BMS 的通信端口实现将对端的 485、CAN 通信和 UPS 接口集中接到该端子上。

接口管脚定义为:



板上插座型号: HX20020-8A

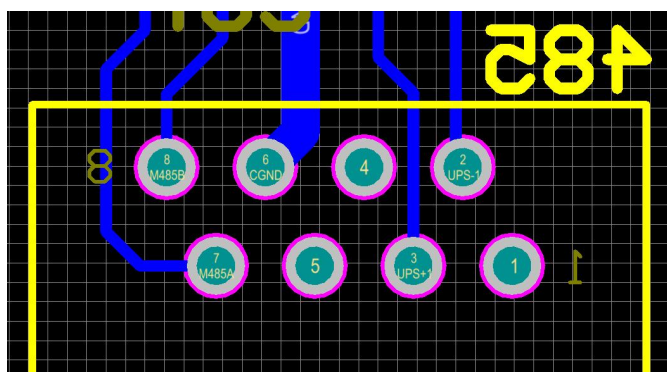
| 序号 | 管脚 | 名称 | 描述 |
|----|------|------|----------|
| 1 | PIN1 | UPS- | UPS 信号- |
| 2 | PIN2 | UPS+ | UPS 信号+ |
| 3 | PIN3 | CGND | CGND |
| 4 | PIN4 | CANH | CAN-H 信号 |

| | | | |
|---|------|------|---------------|
| 5 | PIN5 | CANL | CAN-L 信号 |
| 6 | PIN6 | CGND | CGND |
| 7 | PIN7 | 485B | 并机通讯 485-B 信号 |
| 8 | PIN8 | 485A | 并机通讯 485-A 信号 |

3.3、RJ45-485 接口管脚定义

485 通讯接口，主要用于连接上位机通讯。

接口管脚定义为：

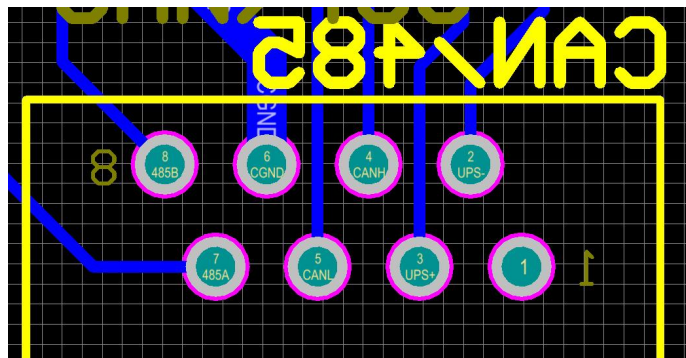


| 序号 | 管脚 | 名称 | 描述 |
|----|------|-------|----------------|
| 1 | PIN1 | / | |
| 2 | PIN2 | UPS-1 | 预留 UPS 接口 |
| 3 | PIN3 | UPS+1 | 预留 UPS 接口 |
| 4 | PIN4 | / | |
| 5 | PIN5 | / | |
| 6 | PIN6 | CGND | CGND |
| 7 | PIN7 | M485A | 上位机通讯 485-A 信号 |
| 8 | PIN8 | M485B | 上位机通讯 485-B 信号 |

3.4、RJ45-CAN/485 接口管脚定义

CAN/485 通讯接口，主要用于与逆变器等外部设备进行通讯，通讯方式可选择 485 或 CAN 两种方式，接口也可输入 UPS 外部信号控制 BMS 的开关机状态。

接口管脚定义为：



| 序号 | 管脚 | 名称 | 描述 |
|----|------|------|---------------|
| 1 | PIN1 | / | |
| 2 | PIN2 | UPS- | 预留 UPS 接口 |
| 3 | PIN3 | UPS+ | 预留 UPS 接口 |
| 4 | PIN4 | CANH | CAN-H 信号 |
| 5 | PIN5 | CANL | CAN-L 信号 |
| 6 | PIN6 | CGND | CGND |
| 7 | PIN7 | 485A | 并机通讯 485-A 信号 |
| 8 | PIN8 | 485B | 并机通讯 485-B 信号 |

四、接线示意图(此图仅作参考)

