



上海恩阶电子科技有限公司

Shanghai energy Electronic Technology Co., Ltd.

上海恩阶电子科技有限公司

Shanghai energy Electronic Technology Co., Ltd.

IMU1740-LED1-V1.0

产品规格书

产品名称	IMU1740-LED1-V1.0-240501
产品型号	
版本	V1.0
日期	2024.12.18



目录

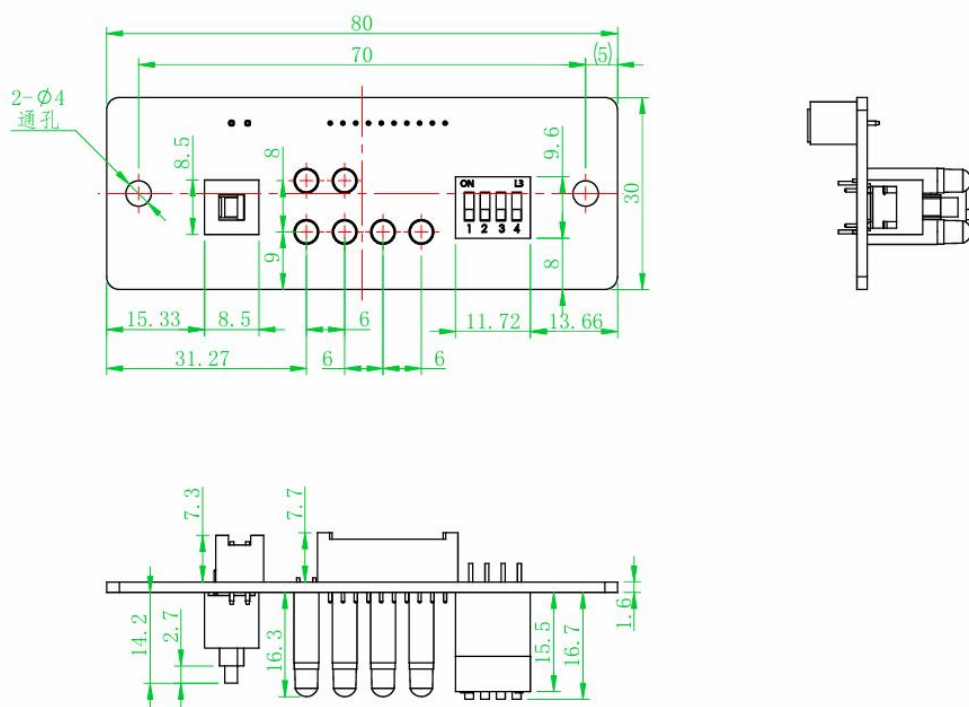
一、简介	4
二、外观	4
2.1、尺寸图	4
2.2、实物图	4
2.3、接插件说明	5
三、接插件接口说明	5
3.1、SOC/ADD 接口管脚定义	5
3.2、RESET 接口管脚定义	6
四、接线示意图(此图仅作参考)	7

一、简介

产品为 1740 系列储能产品的配套设备，集成了复位、拨码、LED 灯。为了正确使用本产品，请先认真阅读用户手册，并妥为保管，以备日后使用。请按用户手册中的要求安装使用、操作。

二、外观

2.1、尺寸图



2.2、实物图



2.3、接插件说明

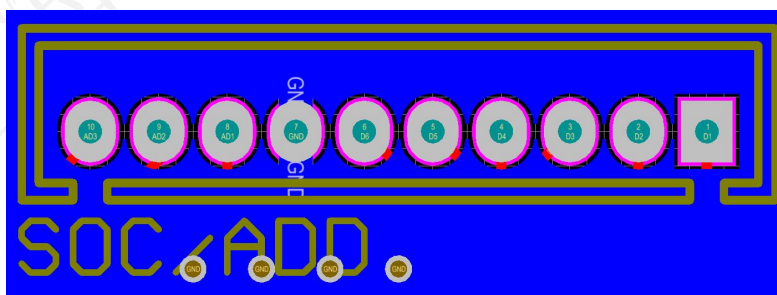
序号	接插件名称	描述	作用	接插件类型
1	SOC/ADD	SOC/ADD 输入接口	电量指示灯、状态指示灯及拨码信号输入	10pin 直插
2	RESET	RESET 输入接口	复位键，开关机信号输入	2pin 直插

三、接插件接口说明

3.1、SOC/ADD 接口管脚定义

电量指示灯、状态指示灯以及并机拨码信号输入接口，用于显示电芯电量以及 BMS 运行状态等，拨码开关可通过手动拨码进行并机。

接口管脚定义为：



板上插座型号：HX20020-10A

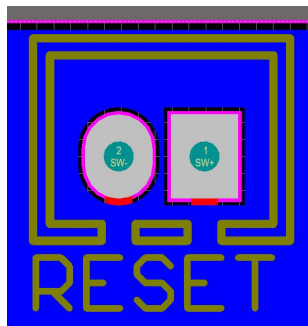
序号	管脚	名称	描述
1	PIN1	运行灯	运行指示灯
2	PIN2	告警灯	告警指示灯
3	PIN3	SOC1	SOC 电量 25%指示灯

4	PIN4	SOC2	SOC 电量 50%指示灯
5	PIN5	SOC3	SOC 电量 75%指示灯
6	PIN6	SOC4	SOC 电量 100%指示灯
7	PIN7	GND	GND
8	PIN8	拨码 1	并机拨码检测引脚 1
9	PIN9	拨码 2	并机拨码检测引脚 2
10	PIN10	拨码 3	并机拨码检测引脚 3

3.2、RESET 接口管脚定义

BMS 开关机接口，关机状态下短接 1s 开机，开机状态下长按 5s 以上关机。

接口管脚定义为：



板上插座型号：XHB-2A（2pin、2.54 间距）

序号	管脚	名称	描述
1	PIN1	SW+	开关正
2	PIN2	SW-	开关负

四、接线示意图(此图仅作参考)

